

---

## Selbstbeschreibung unserer Barrierefreiheit - Zusammenfassung der Antworten

---

### Online-Auftritt

Der aktuelle Status der Website in Bezug auf Barrierefreiheit: Nicht bekannt/nicht vorhanden

#### Hilfreiche Maßnahmen für alle Nutzer\*innen:

**!! Die Website hat eine klare Struktur und verfügt über eine konsistente Überschriftenstruktur**

!! Die Website ist mit der Tastatur bedienbar. [2]: **Nein**

!! Die Inhalte der Website sind mit einem „Screenreader“ auslesbar. [3]: **Nein**

!! Beim Einsatz von Farben und Kontrasten wird auf Menschen mit Seheinschränkungen geachtet. [4]: **Nein**

!! Bei der Wahl der Schrift wurde auf eine gut lesbare Schriftart geachtet.[5]: **Nein**

Kontaktmöglichkeiten werden für mehrere Sinne angeboten (E-Mail/Chat und Telefon).

#### Dokumente auf der Website:

!! Dokumente werden mit Hilfe von Formatvorlagen (Überschriften Struktur) erstellt. [7]: **Nein**

!! Bilder im Dokument verfügen über Alternativ Texte. [8]: **Nein**

#### Multimedia Inhalte:

!! Bilder und Grafiken verfügen über Alternativ Texte.[10]: **Nein**

!! Audio- oder Videoinhalte verfügen über alternative Darstellungen. [11]: **Nein**

---

### Infos

#### Informationen für Teilnehmer mit Behinderungen:

**Wir geben gerne telefonisch über unsere Barrierefreiheit Auskunft**

Wir bieten auf unserer Homepage detaillierte Informationen zur Barrierefreiheit an

---

### Anreise

#### Entfernung zur nächsten Haltestelle:

Die nächste Haltestelle ist 200 m entfernt

Wir haben einen eigenen barrierefreien Parkplatz

Der Weg vom barrierefreien Parkplatz zur Haupteingangstür ist eben.

**Belag: Der Weg vom barrierefreien Parkplatz zur Haupteingangstür ist durchgehend:**

Der Weg vom Parkplatz zum Eingang ist asphaltiert, betoniert.

---

### Eingang

#### Schwelle

Wir haben beim Eingang eine Schwelle. Diese ist nicht höher als 3 cm.

#### Schiebetür

##### Merkmale:

Die Tür wird automatisch geöffnet.

Sie öffnet sich vorzeitig und schließt zeitverzögert.

Es ist eine Glastür.

Die Tür verfügt über eine entsprechende Glas-Markierung.

Die Tür ist mindestens 90 cm breit.

---

## Veranstaltungsraum

### Zugänglichkeit:

!! Der Veranstaltungsraum ist stufenlos zugänglich: **Ja**

### Bewegungsflächen und Stellplätze:

Der Veranstaltungsraum verfügt über die nötigen Bewegungsflächen: **Ja**

### Höranlage:

Der Raum verfügt über eine induktive Höranlage: **Ja**

---

## Bühne

### Ausstattung:

**Es existiert eine stufenlos zugängliche Bühne**

Die Bühne bietet ausreichend Platz für Gebärdensprachdolmetscher

---

## WC

### Erreichbarkeit:

**Das WC ist stufenlos erreichbar!**

### Tür:

Die WC-Tür geht nach außen auf.

Die WC-Tür ist leichtgängig.

**Die WC-Tür ist mindestens 80 cm breit.**

Das WC ist kleiner als 165x215 cm.

### Anfahrbarkeit:

Rechts vom WC (Muschel) ist mindestens 90 cm Platz.

### Höhe der WC-Schale:

Die WC-Schale befindet sich in einer Höhe zwischen 46 und 48 cm.

### Ausstattung:

Es existieren stabile Haltegriffe auf beiden Seiten.

Es gibt ein unterfahrbares Waschbecken.

Das Waschbecken ist mit einem Einhandmischer ausgestattet.

Seifenspender und Handtücher sind höchstens in 110 cm Höhe greifbar.

Griffe und Bedienelemente sind kontrastreich ausgeführt.

**Es existiert eine Notrufeinrichtung!**

---

## Hinweise auf mögliche Mängel

---

### Online-Auftritt:



*Mangel (nicht angekreuzt): Tastatur*

**Die Webseite ist nicht mit der Tastatur bedienbar.**

Um auf der Seite navigieren zu können, benötigen User\*innen nicht zwingend eine Maus als Eingabegerät. Sämtliche Funktionen müssen auch allein mit der Tastatur bedienbar sein.

Die Tastaturbedienung können Sie selbst überprüfen. Verwenden Sie dazu zum Beispiel die Tabulatortaste. Sie sollten alle Bereiche der Seite erreichen können. Der Tastaturfokus sollte sichtbar sein. Das bedeutet, Sie sollten sehen können, wo Sie sich auf der Website befinden.

---



## ScreenReader

*Mangel (nicht angekreuzt): Screenreader*

**Blinde und sehbehinderte Menschen** nutzen häufig eine Software, um sich Webseiten vorlesen zu lassen. Hier ist es von Vorteil, wenn Ihre Seite gut strukturiert ist und Bilder und Fotos über entsprechende Bildbeschreibungen verfügen.

Ein Screenreader ist ein Programm, das den Inhalt einer Seite vorliest. Es dient blinden Personen oder Personen mit Sehbehinderungen als Alternative zu visuellen Nutzeroberflächen.



## zu wenig Kontrast

*Mangel (nicht angekreuzt): Kontraste*

**Ausreichende Kontraste** erhöhen die Lesbarkeit für Menschen mit Sehbehinderungen. Beachten Sie bitte neben Farbkontrasten auch Hell-Dunkel-Kontraste.

Die visuelle Darstellung von Text und Bildern von Text hat ein Kontrastverhältnis von mindestens 4,5:1. Die Überprüfung des Kontrastverhältnisses kann mit einfachen Softwarelösungen bestimmt werden. Beispiel: Schwarzer Text auf weißem Hintergrund hat ein sehr gutes Kontrastverhältnis, hellgrauer Text auf weißem Hintergrund ein schlechtes Kontrastverhältnis.



## Schrift

*Mangel (nicht angekreuzt): Schriften*

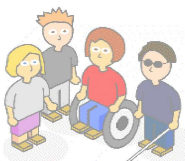
**Gut lesbare Schriften** erhöhen die Lesbarkeit für Menschen mit Sehbehinderungen.

Grundsätzlich werden Schriften nach zwei Familien unterschieden: **Serifenschriften** haben Verzierungen an den Buchstaben. **Serifenfreie Schriften** haben keine solchen Verzierungen und wirken dadurch klarer.



*Mangel (nicht angekreuzt): Klare Struktur und Formatvorlagen*

**Formatvorlagen sind voreingestellte Überschriften und Segmente.** Sie geben einem Dokument eine bessere Struktur, ein einheitliches Aussehen. Durch Formatvorlagen können z.B. Inhaltsverzeichnisse leicht erstellt werden.

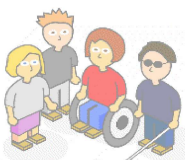


## Bildbeschreibung

*Mangel (nicht angekreuzt): Keine Alt-Texte*

Bilder müssen zwingend ein Alt-Attribut (für Alternativ Text) haben. Dieses kann, im Falle eines dekorativen Elements, leer sein. Sonst muss es eine aussagekräftige Bezeichnung enthalten.

Zusätzliche Informationen finden Sie hier: [Bildbeschreibung \(Alternativtext\) – 4 Regeln - Deutscher Blinden- und Sehbehindertenverband e.V. \(dbsv.org\)](https://www.dbsv.org/de/alternativtext-4-regeln)



## Bildbeschreibung

*Mangel (nicht angekreuzt): Keine Alt-Texte*

**Ein Alternativ Text** ist eine Beschreibung einer Abbildung bzw. eines Nicht-Text-Elements. Ein Alternativ Text sollte das zu Sehende prägnant beschreiben. Die Beschreibung sollte dabei nicht zu kurz, aber auch nicht zu ausführlich ausfallen.

Audio-  
deskription

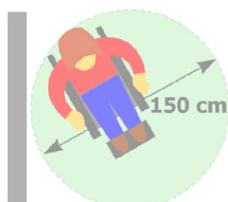
Untertitel

*Mangel (nicht angekreuzt): Alternative Darstellung*

### Fehlende alternative Darstellung

Alternative Darstellungen von Medien können in Form von Untertiteln und/oder Audiodeskriptionen umgesetzt werden. Auch eine Version in Gebärdensprache stellt eine solche Alternative dar.

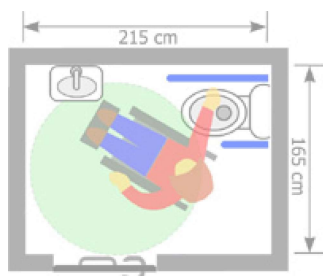
## Eingang:



*Mangel (nicht angekreuzt): kein Platz vor Schiebetür*

**Hinweis:** Sie haben nicht angegeben ausreichend Platz vor Ihrer Schiebetür zu haben. Dies könnte ein Problem darstellen.

## WC:



*Mangel (angekreuzt): Der Raum ist kleiner als 165x215 cm: Ja*

**Hinweis:** Die Raumgröße Ihres WCs entspricht nicht der aktuellen ÖNorm B1600. Hier sind mindestens 165x215 cm vorgeschrieben. Sie sollten versuchen, diesen Mangel bei den nächsten Renovierungsarbeiten zu beseitigen.

[Ausgeblendete anzeigen](#)

---

## Beratung zur Barrierefreiheit und Kontaktmöglichkeiten

---

Ihre Wirtschaftskammer bietet Ihnen eine erste Orientierung zum Thema Barrierefreiheit in rechtlicher und baulicher Hinsicht. Kontaktieren Sie uns, wir helfen Ihnen gerne weiter: [Link zu den Landeskammern](#)